

Codificador de vídeo AXIS Q7401

Todas las funciones de la videovigilancia con el excepcional rendimiento de H.264.



- > Calidad de vídeo sobresaliente
- > Múltiples secuencias H.264
- > Ajustes de configuración de imagen
- > Funciones de vídeo inteligente
- > Alimentación a través de Ethernet
- > Soporte de audio
- > Almacenamiento local

El codificador de vídeo AXIS Q7401 es una solución de alto rendimiento de un único canal que integra una cámara analógica en un sistema de videovigilancia basado en IP. Gracias a sus impresionantes capacidades de procesamiento de vídeo, el AXIS Q7401 ofrece una calidad de vídeo sobresaliente y permite ahorrar en ancho de banda y almacenamiento.



El AXIS Q7401 ofrece el sistema de compresión de vídeo de gran eficiencia H.264, que reduce de manera drástica los requisitos de ancho de banda y almacenamiento sin que la calidad de imagen se vea afectada. Para una mayor flexibilidad, también es compatible con Motion JPEG.

El AXIS Q7401 incluye funciones inteligentes como detección de movimiento mejorada, alarma de manipulación activa y detección de sonido. Las entradas y salidas externas del codificador se pueden conectar a dispositivos como sensores y relés, lo que permite que el sistema reaccione a alarmas y, por ejemplo, active luces o abra/cierre puertas.

El AXIS Q7401 puede proporcionar múltiples secuencias de vídeo simultáneas y configurables individualmente a frecuencia de imagen máxima en todas las resoluciones, hasta D1 (720 x 480 píxeles en NTSC, 720 x 576 píxeles en PAL). Esto significa que las diversas secuencias de vídeo se pueden configurar con diferentes formatos de compresión, resoluciones y frecuencias de imagen según se necesite.

La compatibilidad con Power over Ethernet (IEEE802.3af) permite que la unidad y la cámara analógica a la que está conectada reciba la alimentación eléctrica usando el mismo cable que se utiliza para la transmisión de datos. Esto facilita la instalación, ya que no es necesario que haya una toma de corriente cercana.

El codificador de vídeo también permite a los usuarios ajustar parámetros de imagen como el contraste, el brillo y la saturación para mejorar las imágenes antes de que se realice la codificación.

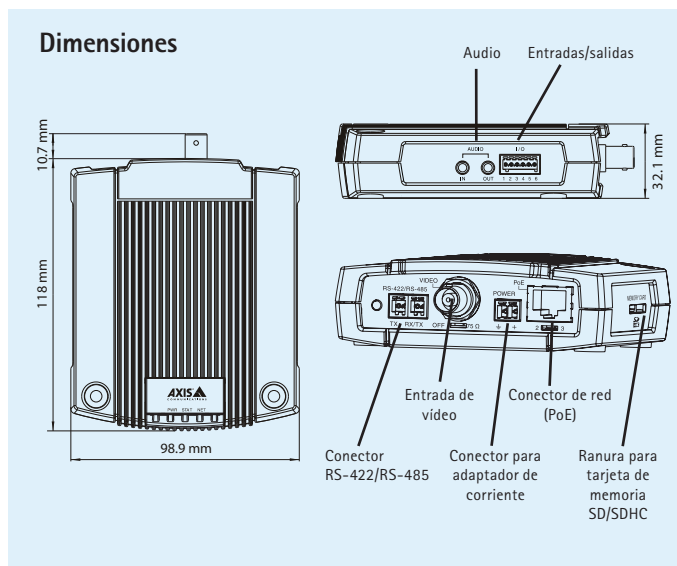
Asimismo, el AXIS Q7401 dispone de sonido bidireccional y una ranura para tarjeta de memoria SD/SDHC para el almacenamiento local.



Especificaciones técnicas – Codificador de vídeo AXIS Q7401

Video encoder	
Compresión de vídeo	H.264 (MPEG-4 Parte 10/AVC) Motion JPEG
Resoluciones	176 x 120 a 720 x 576 píxeles
Velocidad de imagen H.264	30/25 (NTSC/PAL) imágenes por segundo en todas las resoluciones
Velocidad de imagen Motion JPEG	30/25 (NTSC/PAL) imágenes por segundo en todas las resoluciones
Secuencias de vídeo	Varias secuencias H.264 y Motion JPEG: 3 simultáneas, secuencias configuradas individualmente en resolución máxima a 30/25 imágenes por segundo; más secuencias si son iguales o limitadas en velocidad de imagen/resolución Frecuencia de imagen y ancho de banda controlables VBR/CBR H.264
Ajustes de la imagen	Compresión, color, brillo y contraste Rotación: 90°, 180°, 270° Corrección de la relación de aspecto Duplicación de imágenes Superposición de texto e imágenes Máscara de privacidad Filtro de desentrelazado mejorado
Movimiento pan/tilt/zoom	Amplia gama de cámaras PTZ analógicas compatibles (controladores disponibles en www.axis.com) 100 posiciones predefinidas, recorrido protegido, cola de control PTZ Admite mandos compatibles con Windows
Audio	
Transmisión de audio	Bidireccional, full duplex
Compresión de audio	AAC-LC 8 kHz 32 kbit/s, 16 kHz 64 kbit/s G.711 PCM 8 kHz 64 kbit/s G.726 ADPCM 8 kHz 32 o 24 kbit/s
Entrada/salida de audio	Entrada de línea o de micrófono externa Salida de nivel de línea
Red	
Seguridad	Protección por contraseña, filtro de direcciones IP, cifrado HTTPS, control de acceso a la red IEEE 802.1X, autenticación Digest, registro de acceso de usuarios
Protocolos compatibles	IPv4/v6, HTTP, HTTPS, QoS layer 3 DiffServ, FTP, SMTP, Bonjour, UPnP, SNMPv1/v2c/v3(MIB-II), DNS, DynDNS, NTP, RTSP, RTP, TCP, UDP, IGMP, RTCP, ICMP, DHCP, ARP, SOCKS

Más información en www.axis.com



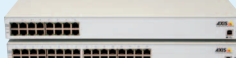
Integración del sistema	
Interfaz de programación de aplicaciones	API abierta para integración de software, con VAPIX® y con la Plataforma de aplicaciones de cámara AXIS de Axis Communications; las especificaciones están disponibles en www.axis.com Incluye la especificación ONVIF disponible en www.onvif.org Admite AXIS Video Hosting System (AVHS) con conexión de cámara con un solo clic
Vídeo inteligente	Detección de movimiento por vídeo, alarma antimanipulación activa y detección de audio Soporte para la Plataforma de aplicaciones de cámaras AXIS que permite la instalación de aplicaciones adicionales
Activadores de alarma	Vídeo inteligente, entradas externas, pérdida de vídeo, disco lleno
Eventos de alarma	Carga de archivos a través de FTP, HTTP y correo electrónico Notificación a través de correo electrónico, HTTP y TCP Activación de salida externa Posiciones predefinidas PTZ Almacenamiento local
Búfer de vídeo	64 MB de memoria previa y posterior a la alarma
General	
Carcasa	Carcasa metálica: Autónoma o montaje en pared
Procesador y memoria	ARTPEC-3, 128 MB de RAM, 128 MB de Flash
Alimentación	8 a 20 V CC, máx. 7,2 W o Alimentación a través de Ethernet IEEE 802.3af, Clase 2/3
Conectores	Entrada de vídeo compuesto analógico BNC, detección automática NTSC/PAL 10BaseT/100BaseTX PoE: RJ-45 Bloque de terminales de alimentación CC: entrada: 8 a 20 V CC, máx. 7,2 W o salida: 12 V CC, máx. 5 W Bloque de terminales de E/S para cuatro entradas/salidas configurables Entrada de línea/micrófono: 3,5 mm, salida de línea: 3,5 mm RS-485/ RS-422
Almacenamiento local	Ranura de tarjeta de memoria SD/SDHC (la tarjeta no se incluye)
Condiciones de funcionamiento	0 °C a 50 °C Humedad relativa: 20 a 80% (sin condensación)
Homologaciones	EN 55022 Clase B, EN 61000-3-2, EN 61000-3-3, EN 55024, EN 61000-6-1, EN 61000-6-2, FCC Parte 15 Subparte B Clase B, ICES-003 Clase B, VCCI Clase B, C-tick AS/NZS CISPR 22, EN 60950-1 Fuente de alimentación PS-T: EN 60950-1, CSA, C/US Fuente de alimentación PS-K: EN 60950-1, UL, cUL
Peso	335 g
Accesorios incluidos	Fuente de alimentación, kits de montaje y de conectores, guía de instalación, CD con herramientas de instalación y administración, software y Manual del usuario, descodificador Windows (1 licencia de usuario)

Accesorios opcionales

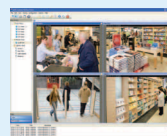
Consola de control de videovigilancia AXIS T8310



Midspan con alimentación eléctrica a través de Ethernet



AXIS T91A02 DIN Rail Clip 77mm



Para obtener información sobre AXIS Camera Station y el software de gestión de vídeo de los socios de desarrollo de aplicaciones de Axis, consulte www.axis.com/products/video/software/