

# Cámaras Ambientales en forma de bala Serie IBP de Sarix®

## DEF. EST./MEGAPÍXEL, H.264, CÁMARA EN FORMA DE BALA IP D/N CON LENTES INTEGRADOS E IR

### Características del Producto

- Resolución de hasta 5 Megapíxeles (MPx)
- Hasta 30 Imágenes por Segundo (ips) a 1080p
- Lente Zoom con Enfoque Automático Motorizado Remotamente
- Iluminación adaptativa IR integrada
- Almacenamiento de Ubicaciones Periféricas Accesible con Tarjeta Micro SD
- Detección de Movimiento y Análisis de Sabotaje en Cámara
- Temperatura de Funcionamiento de -40 a 50 °C (de -40 a 122 °F)
- Power over Ethernet (PoE) y Entrada de Alimentación de 24 VCA
- Compatible con Sistemas de Video de Pelco y de Otros Fabricantes
- Cumple con la Norma ONVIF Perfil S
- Soporte y Garantía por 3 Años

### Gama Profesional de Sarix

Potentes, versátiles y asequibles, las cámaras de rango **Sarix® Professional (P)** ofrecen las características y la funcionalidad más populares de la tecnología Sarix en una amplia gama de opciones de interiores y ambientales, incluidos las cámaras-caja IP, las cámaras en forma de bala y los domos. Mezcle y combine las opciones de rendimiento y conforme el factor que necesita para casi cualquier condición de iluminación, ambiente y aplicación.

### Cámara

Dentro de la gama **Sarix Professional**, las cámaras en forma de bala de la **serie IBP Sarix** cuentan con una lente zoom remota para gran angular o necesidades de vigilancia de largo alcance. La capacidad de enfoque automático asegura que la cámara pueda reenfoque automáticamente cuando sea necesario. Además, la **serie IBP Sarix** presenta tratamiento del color avanzado, un filtro de corte de infrarrojos (IR) mecánico y una iluminación adaptativa IR integrada para mayor sensibilidad en instalaciones de poca luz.

### Video

Las cámaras de rango **Sarix Professional** admiten hasta dos pistas de video simultáneas y una tercera de servicio. Las dos pistas pueden ser comprimidas con los eficientes perfiles H.264 alto o principal, o formatos MJPEG. Las pistas pueden configurarse para una variedad de velocidades de cuadros y velocidades de bits variables para optimizar la calidad de imagen con eficiencia de ancho de banda y almacenamiento.

### Almacenamiento de Ubicaciones Periféricas

Las cámaras en forma de bala de rango **Sarix Professional** disponen de almacenamiento de ubicaciones periféricas integrado con una tarjeta SD. Clips de video de diferentes duraciones se pueden



almacenar en la tarjeta en función de la alarma, y el video se puede escribir continuamente en la tarjeta SD en el caso de interrupción de la red. El video se puede recuperar de la tarjeta a través del protocolo FTP, y la solución estará preparada para la norma ONVIF perfil G en el futuro, para su integración con sistemas de administración de video.

### Análisis Incorporados

Las cámaras de rango **Sarix Professional** cuentan con un algoritmo de detección de movimiento simple que permite a la cámara grabar o enviar una alarma cuando se detecta movimiento en una zona seleccionada o en toda la escena. Una alarma de sabotaje de la cámara se activa si el lente se ha obstruido, o cuando la cámara se reposiciona.

### Abierta e Integrada

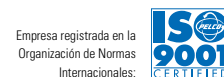
Las cámaras de rango **Sarix Professional** se conectan perfectamente a sistemas de administración de video de Pelco como Endura® versión 2.0 (o posterior) y el Digital Sentry® versión 7.3 (o posterior). Las cámaras de rango **Sarix Professional** se integran con los principales sistemas de administración de video de terceros a través de la API de Pelco abierta y softwares y sistemas de otros fabricantes mediante la norma ONVIF perfil S abierta.

### Interfaz Web Estándar

Las cámaras de Pelco utilizan una interfaz de navegador web estándar para facilitar la administración y la configuración remotas. Los controles se han optimizado para permitir una configuración de cámara conveniente en un solo paso para funciones como el color, la exposición, el control del parpadeo y la transmisión. El obturador, mediante un clic, permite capturar nítidas fotografías JPEG de la vista en directo en la grabación de eventos sencilla, de posicionamiento o de documentación.



by Schneider Electric



Empresa registrada en la Organización de Normas Internacionales;

C3949ES/19/07/13 NUEVA

# ESPECIFICACIONES TÉCNICAS

## CÁMARA

Dispositivo de Imagen

MPx	Sensor	Resolución máxima
5 MPx	7,93 mm (1/3,2 de pulgada)	2592 x 1944 (5 MPx)
3 MPx	8,46 mm (1/3 de pulgada)	2048 x 1536 (3,1 MPx)
2 MPx	8,46 mm (1/3 de pulgada)	1920 x 1080 (2,1 MPx)
1 MPx	6,35 mm (1/4 de pulgada)	1280 x 720 (0,9 MPx)
SD	6,35 mm (1/4 de pulgada)	800 x 600 (0,5 MPx)

Tipo de Sensor

CMOS

Lectura de Sensor

Exploración progresiva

Intervalo de Obturador Electrónico

1/5 ~ 1/10.000 s

Rango dinámico

65 dB

Intervalo de Balance del Blanco

2.500° a 8.000°K

Reducción digital de ruido

Sí (Encendido/Apagado (ON/OFF) seleccionable)

Iluminación Mínima

MPx	Sensibilidad	Color		Mono - con iluminación IR	
		33 ms	200 ms	33 ms	200 ms
5 MPx	f/1.2	0,30 lux	0,02 lux	0,00 lux	0,00 lux
3 MPx	f/1.2	0,30 lux	0,02 lux	0,00 lux	0,00 lux
2 MPx	f/1.2	0,30 lux	0,02 lux	0,00 lux	0,00 lux
1 MPx	f/1.4	0,30 lux	0,02 lux	0,00 lux	0,00 lux
SD	f/1.4	0,30 lux	0,02 lux	0,00 lux	0,00 lux

Filtro de Corte de Infrarrojos Mecánico

Sí (AUTO/MANUAL seleccionable), con diferentes puntos de definición en lux

Iluminación IR

IR adaptativa hasta 25 m; auto ON en modo de noche, o en OFF

Lente

De 2,8 a 10 mm o de 3 a 9 mm zoom remoto con iris con comando directo

Foco

Enfoque automático

## VIDEO

Pistas de Video

Hasta 2 pistas simultáneas, más la pista de servicio; la pista secundaria es variable según la configuración de la pista principal

Superposición de Video

Nombre de la cámara, hora, fecha

Resoluciones Disponibles

MPx	Ancho	Altura	Relación de Apariencia
5,0	2592	1944	4:3
3,1	2048	1536	4:3
2,1	1920	1080	16:9
1,9	1600	1200	4:3
1,2	1280	960	4:3
0,9	1280	720	16:9
0,6	1024	576	16:9
0,5	800	600	4:3
0,3	640	480	4:3
0,1	320	240	4:3
0,1	320	180	16:9

Velocidades de Cuadros

MPx	Imágenes por Segundo (ips)
5 MPx	12 (completo); 10; 5; 1
3 MPx	20 (completo); 16,67; 15; 12,5; 10; 5; 1
2 MPx	30 (completo); 25; 16,67; 15; 12,5; 10; 5; 1
1 MPx	30 (completo); 25; 16,67; 15; 12,5; 10; 5; 1
SD	30 (completo); 25; 16,67; 15; 12,5; 10; 5; 1

**Nota:** las velocidades de cuadros disponibles son seleccionables para cada pista independiente según la codificación, la resolución y la configuración de la pista.

Codificación de Video

Perfiles H.264 alto o principal; y MJPEG

Control de la Velocidad de Bits

Velocidad de bits limitada (CBR), velocidad de bits variable (VBR) con rango objetivo

Corriente de Servicio

320 x 240 (0,1 MPx) o 320 x 180; 2 ips, MJPEG

Instantánea

Captura JPEG con resolución de visualización de pistas en directo

Supresión de Ventana

4 ventanas configurables

# ESPECIFICACIONES TÉCNICAS

## ESPECIFICACIONES ELÉCTRICAS

Puerto de Red	Conector RJ-45 para 100Base-TX
Entrada de Energía	PoE (IEEE 802.3af clase 3) 24 VCA nominal, rango de 18 a 32 VCA
Consumo de Energía	< 11,50 W
Almacenamiento local	Hasta 32 GB en tarjeta Micro SDHC o SDXC
Alarma	
Entrada	1
Salida	1; relé PhotoMOS™ (30 V, 1 A)
Factores Desencadenantes	Modo sin supervisión que detecta los cierres de conmutador (N.A. y N.C.)

## ESPECIFICACIONES AMBIENTALES

Temperatura de Funcionamiento	De -40 a 50 °C (de -40 a 122 °F)
Temperatura de Almacenamiento	De -40 a 60 °C (de -40 a 140 °F)
Humedad de funcionamiento	De 15% a 85%, sin condensación

## AUDIO

Transmisión por pistas	Doble canal
Entrada	Entrada de línea/bloque terminal
Salida	Salida de línea/bloque terminal
Codificación	G.711 A-law/G.711 U-law

## GENERAL

Construcción	Aluminio fundido, cilíndrico
Durabilidad	Tipo de protección: IP66; IK10 (20J) resistencia al impacto
Acabado	Gris, RAL 7035; textura satinada
Peso	1,76 kg (3,89 lb)
Peso de Envío	2,35 kg (5,18 lb)

## RED

Protocolos Compatibles	TCP/IP, UDP, ICMP, IPv4, SNMP v2c/v3, HTTP, HTTPS, SSL, SSH, SMTP, FTP, RTSP, UPnP, DNS, NTP, RTP, RTCP, LDAP
Usuarios	
Transmisión simple	1 administrador, hasta 4 espectadores
Transmisión Múltiple	Sin límite de usuarios H.264
Seguridad de Acceso	Múltiples niveles de acceso de usuarios con protección de contraseña

## INTEGRACIÓN

Administración de Video	Digital Sentry 7.3 (o posterior); Endura 2.0 (o posterior); VMS de terceros a través de la API de Pelco 1.0 y ONVIF perfil S
Aplicación Móvil	Integrada a la aplicación móvil de Pelco
Análisis	Detección simple de movimiento y sabotaje de cámara
Almacenamiento Local	Captura clips de video de 5 o 10 segundos en sabotaje de cámara, detección de movimiento o entrada de alarma; graba video continuamente en el caso de interrupción de la red con la opción sobrescribir; acceso de video a través del protocolo FTP
Reconocimiento de la Cámara y Firmware	Las cámaras se reconocen y se actualiza el firmware a través de Pelco Device Utility 2 versión 2.2; las cámaras se reconocen y se actualiza el firmware a través de Endura Utilities
Compatibilidad con Navegador Web	Microsoft® Internet Explorer® 8.0 o posterior

## CERTIFICACIONES\*

- CE - EN 55022 (Clase A), EN 50130-4, EN 60950-1
- FCC (Clase A) - 47 CFR parte 15
- Homologados UL y cUL - UL 60950-1, CAN/CSA-C22.2 no. 60950-1-07
- ICES-003
- KCC
- NOM

\*En el momento de esta publicación hay certificaciones pendientes. Puede consultar sobre el estado actual de las certificaciones en la fábrica, en nuestro sitio Web ([www.pelco.com](http://www.pelco.com)) o en la actualización más reciente de B.O.S.S.®.

# ESPECIFICACIONES TÉCNICAS


## MODELOS

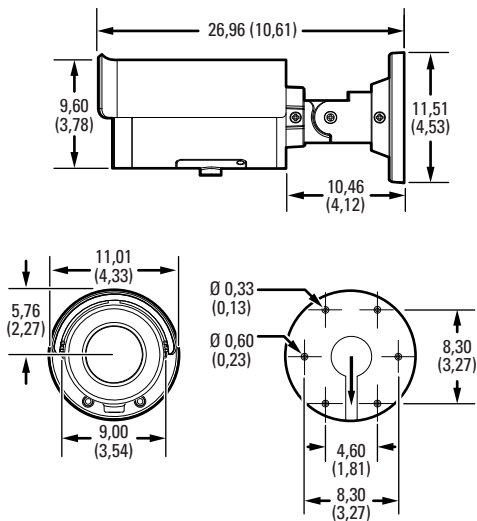
IBPS110-ER	Sarix SD ambiental IR, cámara fija en forma de bala con enfoque automático y lente con zoom remoto de 2,8 a 10 mm
IBP1110-ER	Sarix 1 MPx ambiental IR, cámara fija en forma de bala con enfoque automático y lente con zoom remoto de 2,8 a 10 mm
IBP219-ER	Sarix 2 MPx ambiental IR, cámara fija en forma de bala con enfoque automático y lente con zoom remoto de 3 a 9 mm
IBP319-ER	Sarix 3 MPx ambiental IR, cámara fija en forma de bala con enfoque automático y lente con zoom remoto de 3 a 9 mm
IBP519-ER	Sarix 5 MPx ambiental IR, cámara fija en forma de bala con enfoque automático y lente con zoom remoto de 3 a 9 mm

## ACCESORIOS OPCIONALES

IBPBBAP-IE	Caja posterior empotrada en techo, ambiental, y placa adaptadora
IBPBBAP-ES	Caja posterior para montaje en superficie, ambiental, y placa adaptadora
IPCT01	Probador de cámara IP de Pelco*

\*Comuníquese con el personal de Asistencia al Producto de Pelco para obtener más información sobre el uso del probador de cámara IP de Pelco con cámaras.

 LOS VALORES ENTRE PARÉNTESIS ESTÁN EXPRESADOS EN PULGADAS; TODOS LOS DEMÁS ESTÁN EN CENTÍMETROS.



### Pelco by Schneider Electric

3500 Pelco Way, Clovis, California 93612-5699 Estados Unidos

**EE.UU. y Canadá** Tel. (800) 289-9100 Fax (800) 289-9150

**Internacional** Tel. +1 (559) 292-1981 Fax +1 (559) 348-1120

**www.pelco.com** [www.pelco.com/community](http://www.pelco.com/community)

Pelco, el logotipo de Pelco y otras marcas comerciales asociadas con los productos de Pelco que se mencionan en esta publicación son marcas comerciales de Pelco, Inc. o sus filiales. ONVIF y el logotipo de ONVIF son marcas comerciales de ONVIF Inc. Todos los demás nombres de productos y servicios son propiedad de sus respectivas compañías.

La disponibilidad y las especificaciones del producto pueden ser modificadas sin aviso previo. ©Copyright 2013, Pelco, Inc. Todos los derechos reservados.